

Plan Communal Climat & Qualité de l'air

Séance d'information

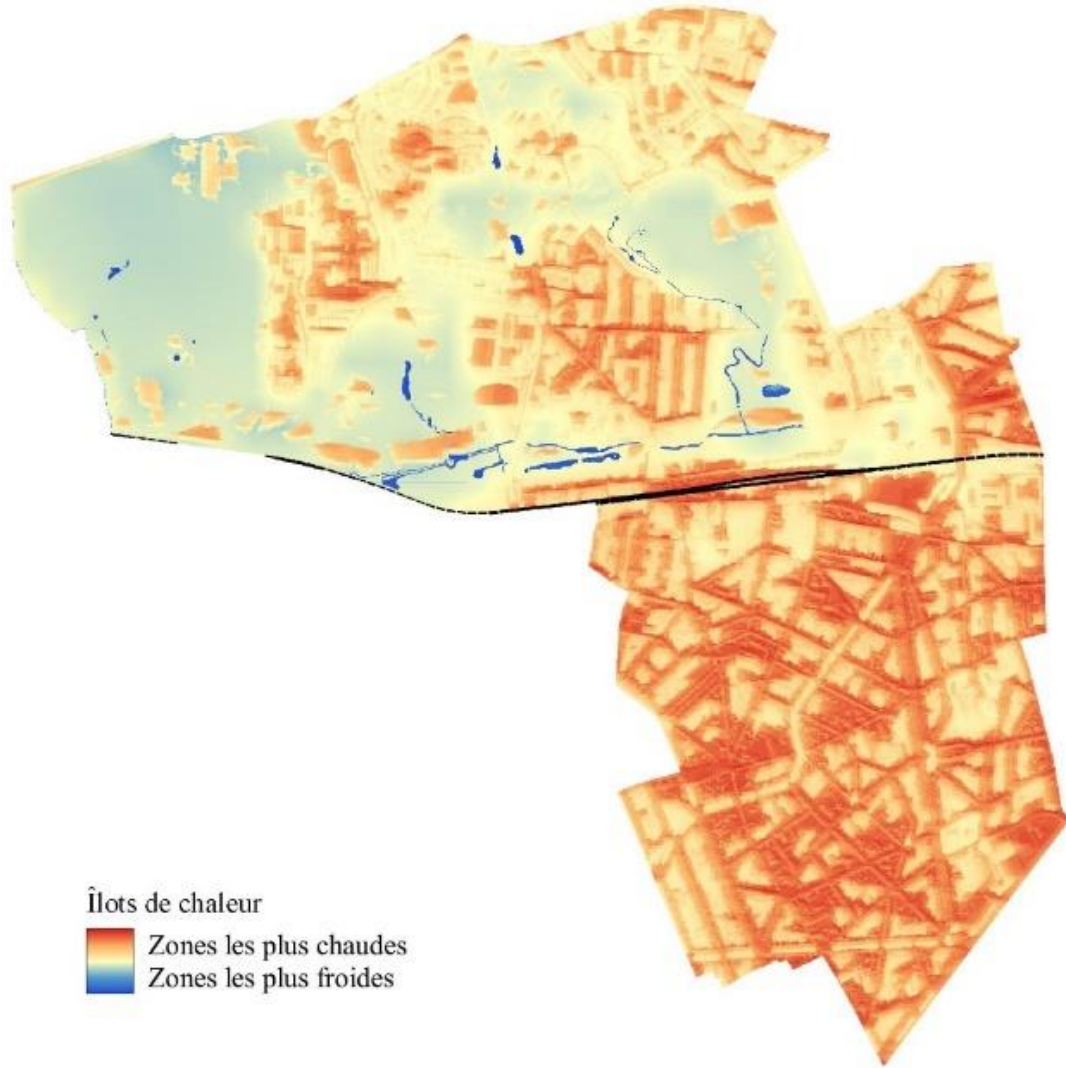
du 25 avril 2023

Volet Eau & Adaptation



Sommaire / Samenvatting

1. Adaptation? Wat is dat?
2. Gestion de l'eau
3. Andere adaptatiemaatregelen
4. Vos questions, uw vragen



1. Adaptation? Wat is dat?

Klimaat opwarming

420ppm CO2

Ilôts de chaleur urbains

Fracture Nord – Sud à Jette

2. Gestion de l'eau - Waterbeheer

- Warmer – Droger: de stad onder waterstress
- Plus chaud ... plus humide!
- Du réseau d'égout unitaire et des bassins d'orage...
- ... à la Gestion Intégrée des Eaux Pluviales: retenir et infiltrer l'eau

2. Gestion de l'eau - Waterbeheer

Les premières GIEP de Jette:

- Tram 9: infiltration, déminéralisation
- Pannenhuisplein
- Carrefour Esseghem/Bravoure/Lahaye
- « Parvis Lojega » Jules Lahayestraat
- Noue chaussée de Wemmel
- Rue JB Moyens: la plus grande noue de Jette
- Cul-de-sac avenue H. Liebrecht





2. Gestion de l'eau - Waterbeheer

Les GIEP en chantier:

- De Smet de Naeyerlaan
- Drève de Rivieren (section r. Toussaint – drève de la Charte)
- Kruispunt Volral-Morhfeld
- Carrefours Huybrechts-Biernaux et Huybrechts-Saule

Les GIEP en projet:

- Odon Warlandlaan
- Carrefour Volral-Broeckaert
- Avenue Firmin Lecharlier

3. Andere adaptatiemaatregelen

Administration

- Groene daken
- Waterbeheer plantsoendienst
- Arrosage goutte-à-goutte

Territoire

- BrussEAU bis
- Plan Arbres communal

4. Vos questions - Uw vragen

Merci pour
votre
attention!